

上越市社会福祉協議会

牧支所だより



令和8年
5月発行



ふ

れ

あ

い

・



い

き

い

き

サ

ロ

ン

上越市社会福祉協議会では、身近な地域において、ふれあいを通して仲間づくりの輪を広げ、孤独感の解消や生きがいづくりを行うことで、住み慣れた地域でいきいきとした生活を送ることができるよう、地域住民が主体的に運営する「ふれあい・いきいきサロン」の開設及び継続した運営支援を行っています。

令和8年度も

サロンへの運営支援を実施します

- ①活動助成金の交付
- ②サロンにお伺いして…
軽体操、レクリエーション、脳トレ、看護師からの健康講話、情報交換や困りごとの相談などを行います。



写真は過去のサロンの様子です

お住いの地域でも活動してみませんか？



お問合せ先

上越市社会福祉協議会牧支所

〒943-0647 上越市牧区柳島487番地

TEL:025-533-5700

FAX:025-533-5007 担当:吉津

裏面もご覧ください→

上越市社会福祉協議会牧支所 ～開設日のご案内～



令和8年7月1日より
牧支所の開設日時が下記のとおり変更となります。

開設日：火曜日・木曜日
開設時間：8:30～12:00

上記以外の日にも必要に応じて職員が滞在いたします。
牧支所電話：025-533-5700（不在時は三和支所に転送）



サロン支援



福祉教育



ボランティア研修会

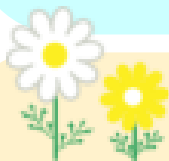
牧デイサービスセンターやまゆりの家 7月1日より事業休止のお知らせ

このたび、当社が運営しております「牧デイサービスセンターやまゆりの家」につきまして、令和8年7月1日より事業を休止することといたしました。

近年、事業運営に必要な人材の確保が難しく、ご利用者にこれまで同様の安定したサービス提供を継続することが困難となったことから、事業休止の判断に至ったものです。

今回の休止に伴い、現在「やまゆりの家」をご利用されている皆様のご理解と、関係機関のご協力を得ることができ、他施設への移行支援を個別に進めることができました。ご理解ご協力をいただいた皆様へ心より感謝申し上げます。

これまで長きにわたり、地域の皆様から温かいご支援とご理解をいただきましたことに、改めて深く感謝申し上げます。なお、上越市社会福祉協議会牧支所で実施しております地域福祉事業につきましては、これまで通り継続実施いたします。今後ともどうぞよろしくお願い申し上げます。



ボランティア保険加入のご案内

牧支所にパンフレットを
用意しております

- ・ **ボランティア活動保険**…ボランティア活動中のさまざまな事故によるケガや損害賠償責任を補償します。
- ・ **ボランティア行事用保険**…地域福祉活動やボランティア活動の様々な行事における主催者や参加者のケガ、主催者の賠償責任（主催者責任）を補償します。
- ・ **福祉サービス総合保障**…在宅・地域福祉サービス中の活動従事者ご自身のケガ、団体・グループおよび活動従事者ご自身の賠償責任、感染症（オプショ）を補償します。
- ・ **送迎サービス保障**…移送・送迎サービス中に交通事故などにより利用者がケガをした、特定した自動車で搭乗している利用者・運転者がケガをしたなどの事故を補償します。