

なだち支所だより

発行：社会福祉法人 上越市社会福祉協議会名立支所
上越市名立区名立大町 4234 番地（椿寿苑）
TEL：537-2566 FAX：537-2508

社協マスコット
めくりんです！



高齢者ふれあい交流会開催！！



【自由に楽坊による歌と演奏】



【薬事衛生指導員によるお薬セミナー】

11月14日（月）、ろばた館において、名立区住民福祉会主催、上越市社会福祉協議会名立支所共催の令和4年度第1回高齢者ふれあい交流会が開催されました。

この事業は75歳以上の一人暮らし及び高齢者世帯を対象に孤立・引きこもり防止や健康増進などを目的に年2回開催しています。今年度もコロナ禍の中、新型コロナウイルス感染防止策を講じながら開催することができ、対象のみなさんや民生委員児童委員含め、24人の参加がありました。

午前は、ミナミ調剤薬局の薬事衛生指導員の真保理恵子さんからお薬についての講話、午後は、「自由に楽坊」のみなさんから、三線、二胡、笛、太鼓等で沖縄民謡の演奏と歌を披露していただき、参加者の皆さんに楽しんでいただきました。そのほか、会食や民生委員児童委員と地区ごとに分かれ、日ごろの心配ごとや困りごとなどについて懇談しました。今回は参加者が少なく寂しい交流会となりましたが、また多くの皆さんが参加していただけるよう、ご希望をお聞きしながら実施していきたいと考えてします。



表彰おめでとうございます！

11月22日（火）、上越市総合福祉センターで、上越市社会福祉協議会長表彰が行われ、各立区では、活動期間が5年以上の地域福祉の活動で功績のあったボランティア団体として「すずめの会」が表彰されました。（写真左）

すずめの会は、平成29年4月に、小田島・東蒲生田町内会できいききサロンを発足しました。毎月1回程度開催し、軽体操や創作活動、季節の行事などを行っています。参加者のみなさんは、毎月の開催を楽しみにしておられるそうです。

また、11月10日（木）新潟県民福祉大会で行われた新潟県社会福祉協議会長表彰では、社会福祉活動優良団体表彰として、「さざなみ会」（小泊地区）、「いずみ会」（新井町地区）が表彰されました。この2団体は共にいきいきサロン団体として、20年以上も活動を続けられています。



（新井町地区）が表彰されました。この2団体は共にいきいきサロン団体として、20年以上も活動を続けられています。

～みんなで進めよう、福祉のまちづくり～

地域福祉懇談会開催！！

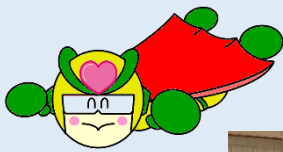
毎年、各立区住民福祉会と上越市社会福祉協議会各立支所の共催で開催している地域福祉懇談会について、今年度も町内会長、福祉委員、民生委員児童委員、地域福祉推進委員、いきいきサロンスタッフのみなさんからご参加いただき、左記のとおり開催しました。

前半は、5月に開催した福祉委員会議で実施した「地域福祉に関するアンケート」結果について報告し、後半は、昨年度作成した「ふれあい支え合いマップ」の見直しをしていただき、その後、各地域における地域福祉の現状と課題等について、意見交換を行いました。

意見交換では、車の運転ができなくなった後の生活が心配である。現在の外出支援では買い物の主になっているが、医療機関への送迎も検討してほしい。また、高齢化によりひとつの町内だけでは、災害時には対応できないことが多くなっているので、日頃から近くの町内会と連携して支援や見守りができると良いなどの意見がありました。



◎開催月日	
不動地区	10月11日（火）
上立地区	10月13日（木）
下立地区	10月18日（火）
北部地区	10月20日（木）



屋根の雪下ろし
気を付けてね～！



【R4.10.11 会場：不動地域生涯学習センター】



【R4.10.20 会場：名立地区公民館】

サロンボランティア研修会開催!

12月7日(水) 名立地区公民館で、いきいきサロンボランティア研修会を開催しました。

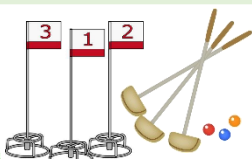
今回は講話と実技で、講話では名立区総合事務所の沢田グループ長から、「名立区の豊かな老後をめざして」と題して、名立町時代から現在に至るまでの高齢者福祉サービスの取り組みと現状、そして今後の進め方についてお話がありました。その中で、20年以上も継続してきたいいきサロン活動などの住民参加によりサービスが充実してきたとお話をいただき、サロンボランティアの皆さんはこれからも継続していく励みになったようです。また、実技ではスカットボールを体験していただきました。参加者のみなさんは、ボールの行方に大変盛り上がり、今後サロンで行ってみたいという声もありました。



【スカットボール体験】



【沢田グループ長による講話】



2022 なたちグラウンド・ゴルフ 交流会開催!

10月23日(日)、名立地区公民館グラウンドで、名立区老人クラブ連合会主催、名立区住民福祉会、上越市社会福祉協議会名立支所共催による「2022なたちグラウンド・ゴルフ交流会」が開催されました。

当日は、老人クラブ会員32人と名立中学校生徒18人が参加し行われました。生徒たちは初体験だったので、初めにルールやプレーを学んだ後、老人クラブ会員に混じってチームを組みホールを回りました。プレーごとに声を掛け合い、和気あいあいとした雰囲気、普段触れ合うことのない老人クラブ会員と世代を超え交流を深めていました。



■スカットボールもグラウンド・ゴルフも誰でも手軽に楽しむことができます。用具を貸出しますので、季節に合わせ、町内会やクラブ等でやってみませんか?

連絡先：社会福祉協議会名立支所

☎5337-2566



【2022 なたちグラウンド・ゴルフ交流会 競技中の様子】

心配ごと相談窓口のご案内

困りごと、悩みごと、問題は小さいうちに。ひとりで悩まず、まず相談。

「暮らしや住まい」、「保健・医療」、「法律」、「福祉や教育」など日常のいろいろな心配ごとや悩みごと、誰に相談したらよいかわからないことなど何でもご相談ください。

悩みごとを一緒に考え、解決に向けてのアドバイスや情報提供をするとともに、必要に応じて他の機関等を紹介し、問題解決に向けた支援を行います。

◎ 相談日時 毎週月～金曜日（祝日、年末年始を除く） 9:00～17:00

◎ 会場 椿寿苑 相談室

◎ 相談員 社会福祉協議会職員が相談に応じます。

◎ その他 担当職員が不在の場合がありますので、お越しの際は事前にご連絡をお願いします。

また電話でも受付けています。（☎537-2566）

※ 秘密は堅く守られます。お気軽にお越しください。



10月28日に名立中学校、12月14日に宝田小学校から、上越市共同募金委員会名立分社会福祉協議会名立支所）に赤い羽根共同募金をお届けいただきました。「地域のために役だてて欲しい」というみなさんの思いをしっかりと受けとめて、大切に活用させていただきます。大変ありがとうございました。



【名立中学校生徒代表による贈呈】

ご協力に
感謝!



上越市社会福祉協議会会費のお礼

上越市社会福祉協議会会費について、今年度も福祉委員や町内会長の皆さまからご協力いただき、下記のとおり多くのご支援をいただきました。住民の皆さまのご理解とご協力に深く感謝申し上げます。ご協力いただいた会費は、社会福祉協議会の運営や地域福祉の推進に活用させていただきます。大変ありがとうございました。

□普通会費	752 世帯	451,200 円
□賛助会費	6 人	9,000 円
□団体会費	6 団体（企業・施設等）	35,000 円
		合計 495,200 円

【団体会費協力者ご芳名】

〈敬称略・順不動〉

(株)ゆめ企画名立 (株)牛木組
(株)霜越建設 名立運送(株)
名立園 名立たちばな保育園

◎本誌に関するお問い合わせは、下記までにご連絡ください。

上越市社会福祉協議会名立支所（椿寿苑）

TEL：025-537-2566 FAX：025-537-2508 E-mail：jsk-nadati@jouetushisyakyo.jp

上越市社会福祉協議会ホームページ：<http://www.jouetushisyakyo.jp>

～上越市社会福祉協議会や福祉に関する情報を掲載しています。是非、ご覧ください。～

なだち支所だよりへ



じょうえつし社協なだち支所だよりは、皆様からいただいた社協会費や共同募金配分金を活用して発行しています。ありがとうございます。

