

じょうえつし社協 安塚支所だより



社協マスコット・めくりん

2022. 6 発行
第 5 7 号

発行 社会福祉法人上越市社会福祉協議会安塚支所
〒942-0411 上越市安塚区安塚2549番地5 安塚やすらぎ荘内
電話 025-592-3002 FAX 025-592-3060

令和4年度 安塚支所の主な地域福祉事業紹介

上越市社会福祉協議会は、「誰からも信頼される社協づくり」「住民主体による地域福祉の推進・拡充」「利用者本位の福祉サービスの強化」を基本目標に、様々な事業活動に取り組んでおり、安塚支所では、この目標に向け、以下の3つの基本方針に沿って事業を実施します。共に生き共につくる福祉のまちづくりを地域の皆様とともに進めていきたいと思ひます。

1 一人ひとりを大切にする地域づくり

地域懇談会事業

地域の皆さんが福祉に関心を持ち、その地域の実情に合わせた福祉活動が広がっていくよう、効果的な取組みを進めていきます。



福祉教育推進事業

子どもから大人まで全世代を対象に、福祉やボランティアへの理解を深める活動をすることで、関心を持ち、自主的に福祉活動を推進する人材の育成につなげていきます。



2 福祉を担う様々な人材が溢れる地域づくり

ボランティアセンター事業

ボランティア活動の支援、ボランティア同士の交流の場の提供や活動につながる研修会を行うなど、福祉活動の担い手の養成・育成を行います。



ほっと安心生活サポーター事業

高齢者世帯やひとり親世帯・障がいのある方など（利用会員）が、住み慣れた地域で安心して暮らせるよう、生活サポーター（提供会員）が必要なお手伝いをする、有料の在宅福祉サービスを広げていきます。



3 それぞれの特色を活かして 支え合いの活動がつながる地域づくり

地域福祉活動計画推進事業

令和3年3月に策定させていただきました「安塚区地域福祉活動計画」について、内容のご説明と、取組みの推進を図っていきます。



ふれあいいきいきサロン事業

住み慣れた地域で誰もが気軽に集い、無理なく楽しめる交流の場づくりを推進します。活動費の助成やレクリエーションの支援も行います。

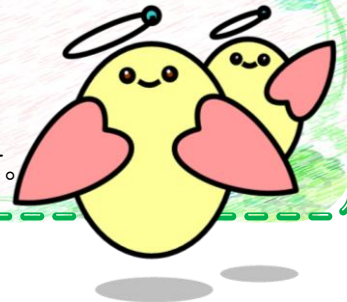


社協会費のお願い

上越市社会福祉協議会は、住民の皆様からの会費等を財源に地域福祉を推進しています。6月下旬より町内会長様や自治会長様のご協力をいただき、住民の皆様へ会費の納入についてお願いをさせていただきます。ご理解・ご協力をお願いいたします。

1世帯 600円

皆様からの会費は安塚区内の地域福祉事業に活用されます。



職員紹介

この春から安塚支所にて採用となった職員を紹介いたします。

グループホーム
安塚やすらぎ荘

仲田 尚美
(介護員)



デイサービスセンター
安塚やすらぎ荘

小市 真由美
(主任・相談員)



安塚やすらぎ荘
ショートステイ

水澤 直博
(介護員)



グループホーム
安塚やすらぎ荘

小林 雄紀
(介護員)



〈新採用職員〉

〈転入職員〉



★毎日楽しくご利用いただけるよう、精一杯のお手伝いをさせていただきます★

今年度も年4回『安塚支所だより』をお届けいたします。“いつまでも住み慣れた地域で安心して暮らせるまちづくり”を目指し地域福祉事業に取り組んでいきたいと思っております。皆様のご意見、ご感想をお聞かせください。よろしくお願いいたします。



「じょうえつし社協 安塚支所だより」は、皆様からご協力いただいた共同募金の配分金を活用して発行しています。ありがとうございます。

