

じょうえつし社協 安塚支所だより



社協マスコット・めくりん

2020.6 発行
第48号

発行 社会福祉法人上越市社会福祉協議会安塚支所
〒942-0411 上越市安塚区安塚2549番地5 安塚やすらぎ荘内
電話 025-592-3002 FAX 025-592-3060

令和2年度 安塚支所の主な地域福祉事業紹介

上越市社会福祉協議会は、「住民主体による地域福祉の推進」を基本目標に、さまざまな事業活動に取り組んでおります。

安塚支所では、この目標に向け、以下の3つの基本方針に沿って事業を実施します。共に生き共につくる福祉のまちづくりを地域の皆様とともに進めていきたいと思っております。

1 誰もが地域福祉の推進に向けて考え、行動する地域

福祉教育推進事業

子どもから大人まで全世代を対象に、福祉やボランティアへの理解を深める活動をすることで、関心を持ち、自主的に福祉活動を推進する人材の育成につなげていきます。



ボランティアセンター事業

ボランティア活動の支援、ボランティア同士の交流の場の提供や活動につながる研修会を行うなど、福祉活動の担い手の養成・育成を行います。



2 支え合いの活動が広がる地域

ふれあい支え合いマップづくり事業

自治会を中心に、地域の色々な情報を地図に記していくことで、改めて地域を見直し、支え合いの意識を高めていきます。マップ作りの紹介、お手伝いをします。

ふれあいいきいきサロン事業

地域福祉懇談会事業 地域福祉推進委員会



3 誰もが安心して暮らせる地域

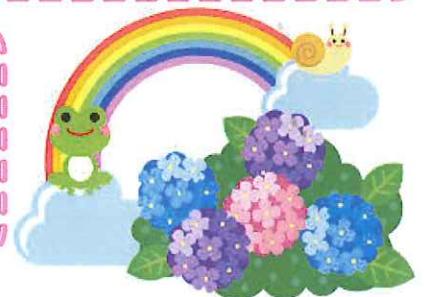
心配ごと相談事業

日常のいろいろな心配ごとや気になること等、お気軽にご相談ください。秘密は守ります。

権利擁護推進事業

災害対策事業

団体事務事業



ふれあいいきいきサロン事業のご紹介♪

地域の誰もが住み慣れた場所で気軽に集い、無理なく楽しく自由に交流する地域のお茶飲み場です。また、活動費の助成やレクリエーションの支援も行います。



社協会費のお願い

上越市社会福祉協議会は、住民の皆様からの会費等を財源に地域福祉を推進しています。6月に町内会長様や自治会長様のご協力をいただき、住民の皆様へ会費の納入をお願いさせていただきます。ご理解・ご協力をお願いいたします。

1世帯 600円

この他、賛助会費・団体会費のご協力もお願いしております。皆様からの会費は区内の地域福祉事業に活用されます。



職員紹介

この春から安塚支所へ異動、採用された職員を紹介いたします。

〈転入職員〉 安塚やすらぎ荘 ライム美和子（所長・看護員）

4月に、特別養護老人ホームほほ笑よしかわの里より異動してまいりました。初日から、ご利用者の皆様から温かく迎えていただき嬉しく思います。

これからも私たち職員は「ご利用者様の毎日が楽しく、生きがいのある暮らし」のお手伝いをさせていただき「安塚やすらぎ荘を利用して良かった」と感じていただけるよう、心を込めて取り組んでまいります。



〈新採用〉 安塚支所 滝沢 祐介（主事）
デイサービスセンター安塚やすらぎ荘 池田 匠（介護員）



今年度も年4回『安塚支所だより』をお届けいたします。“いつまでも住み慣れた地域で安心して暮らせるまちづくり”を目指し地域福祉事業に取り組んでいきたいと思っております。皆様のご意見、ご感想をお聞かせください。よろしくお願いいたします。



じょうえつし社協安塚支所だよりは、皆様からいただいた社協会費や共同募金配分金を活用して発行しています。ありがとうございます。

