

上越市社協 さんわ支所だより

第30号

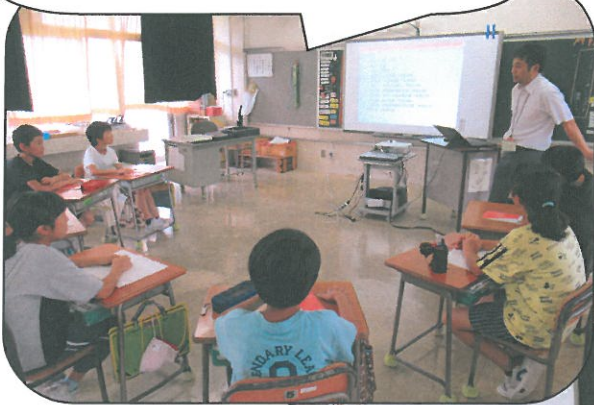
令和2年3月15日発行

社会福祉法人
上越市社会福祉協議会 三和支所
上越市三和区井ノ口406-1
TEL 025-529-2231
FAX 025-529-2233
E-Mail : jsk-sanwa@jouetushisyakyo.jp

「もしもの時」のため、様々なゲームや道具を使い、
「こんな時どうする!？」を学びました!

【災害体験の講和】

災害時に被災した方の生活の様子など、実体験を元に学ぶ



美守小学校

6年生

【なまずの学校】

災害時に役立つ「物」を選び、その必要性、使い方について学ぶ



【避難所運営ゲーム (HUG)】

避難所生活を模倣的に経験し、他者への配慮や自分のできることを考える



【クロスロード】

災害時の場面を想定し、その時どう行動するか意見交換しながら学ぶ



【災害に役立つ地域資源探し】

三和区の災害時に役立つ様々な資源をみんなで考え、情報として知る

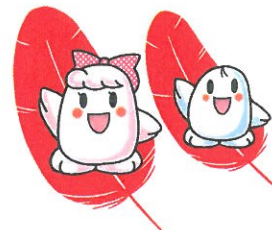


赤い羽根共同募金のご報告

ご協力ありがとうございました

上越市共同募金委員会三和分会

令和元年度



募金総額 1, 296, 051円
(目標額 1, 296, 000円)

令和元年10月1日から全国一斉に実施しました赤い羽根共同募金運動に皆様からのご理解と温かいご協力を賜り、心から感謝とお礼を申し上げます。

お寄せいただきました募金は、県内の福祉施設や三和区の地域福祉、在宅福祉の充実等々広く社会福祉事業に活用させていただきます。

《募金内訳》

★戸別募金	893,700円(1,516件)
★法人募金	293,500円(55法人)
★学校募金	29,663円(4校)
★職域募金	39,400円(7件)
★その他の募金	39,788円(募金箱等)

《学校募金協力校》

(敬称略・順不同)

【中学校】

- ・上越市立三和中学校

【小学校】

- ・上越市立里公小学校
- ・上越市立上杉小学校
- ・上越市立美守小学校



《募金箱設置協力店(25事業所)》

(敬称略・順不同)

- コメリ ハード&グリーン三和店 ●JA 三和支店 ●川浦郵便局 ●上杉郵便局
- 美守郵便局 ●三和商工会 ●はんぎや ●かじや商店 ●(有)いいだ ●やまびこ会
- ミスターパチンコ三和店 ●新井信用金庫三和支店 ●(有)三和モータース ●どんぐり
- 三和愛宕の園 ●音&土工房 ●たんぼぼラーメン ●(有)富村左官工業
- ネイチャーリングホテル米本陣 ●藤仙 ●(株)ホンダウォーク ●サンクス高田
- 森のレストラン フォレスタ ●喫茶去 ●マンマルテラス

赤い羽根共同募金 学校募金受渡式

令和2年1月に学校募金受渡式を行い、三和中学校、里公小学校、上杉小学校、美守小学校の児童・生徒代表の皆様から善意の募金をお預かりいたしました。

地域のために役立ててほしいという思いをしっかりと受けとめ、地域福祉の推進につなげていくために大切に活用させていただきます。ご協力ありがとうございました。



三和中学校



里公小学校



上杉小学校



美守小学校

法人募金にご協力いただいた事業所 (敬称略・順不同)

- | | | |
|---------------------|---------------|------------|
| (有)共電社 | 川浦郵便局 | (有)いいだ |
| (株)ウエルジョウエツ | (名)宮崎農機具店 | 高倉機械店 |
| トマト美容室 | モーターガレージ三和 | わたなべ理美容室 |
| I・M・A イチカワメタルアート(株) | 三和ファミリー歯科医院 | (有)大滝工業 |
| (株)澤井商事 | (有)高橋建設 | (有)富村左官工業 |
| (有)イガラシ | あおき味噌(株) | 羽尾内科医院 |
| さんわ薬局 | いとう接骨院 | (株)藤新開発 |
| (有)横尾石材 | (有)ミウラオート | 飯田自動車 |
| ホテル米本陣 | (有)秋山建設 | (有)古市板金工業 |
| (有)松屋商店 | (有)三和モータース | (有)西條機械店 |
| (有)グリーンファームシティ | うえき美容室 | (株)福音 |
| 上杉郵便局 | 三和商工会 | (有)タムラ産業 |
| 青木新聞店 | (株)新潟クボタ・上越支社 | (株)渡辺鉄工所 |
| (有)川上金属工業 | 太平洋精機(株)・上越工場 | (株)カーリコ三和 |
| (株)吉則螺子製作所 | (株)南雲製作所・三和工場 | (株)渡部工業 |
| (有)佐藤工業所 | (株)平成実業 | サンメタル工業(株) |
| ホシノ工業(株)・三和工場 | (株)秋山農場 | (株)丸山酒造場 |
| (有)小山田石油 | (株)ホンダウォーク | (有)南波工務店 |
| 美守郵便局 | | |

三和デイサービスセンター美杉の里 休止のお知らせ

三和デイサービスセンター美杉の里は、平成5年4月の開所以来、三和区を中心とした地域福祉を推進する先駆的な役割を担い、住民の皆様の福祉ニーズの充足を図ることを目的としてこれまで運営してまいりましたが、このたび令和2年3月末を持ちまして休止させていただくこととなりました。

今後につきましては、三和デイサービスセンターすいせんの里へ事業所機能を集約することで、部門間の連携と協働を深め、多様な個別ニーズへの対応力の向上を図り、これまで以上に「利用者本位の福祉サービスの提供」を実践してまいります。

これからも地域の皆様にとって安心して安全なサービス提供を行うため、また持続可能な在宅福祉サービスの提供を行うため、職員一同、より良いサービスの提供に努めてまいりますので、一層のご厚情を賜りたく、よろしくお願い申し上げます。

「ふれあいいいききサロン」の要綱が改正になります♪

ふれあいいいききサロンは、「お話をする」、「笑う」、「運動する」、「食べる」の健康長寿を延ばす要素が満載の事業です。皆さんの地域でも始めませんか？来年度から要綱が変わり、サロンの開催について持続可能となる要件が盛り込まれました。ちょっとでも気になりましたら上越市社会福祉協議会三和支所の佐藤（☎529-2231）までご連絡ください。お待ちしております😊

社協会費納入のお礼

令和元年度上越市社会福祉協議会会費を納入いただき、ありがとうございました。皆様からお納めいただきました会費は、上越市社会福祉協議会の運営や地域福祉推進のために活用させていただきます。

合計	933,600円 (R2.3.11 現在)
【普通会費】	879,600円 (1,468世帯)
【賛助会費】	54,000円 (35件)

上越市社協マスコットキャラクター



上越市社協さんわ支所だよりは、皆様からいただいた社協会費や共同募金配分金を活用して発行しています。ありがとうございます。

