

なだち支所だより

発行：社会福祉法人 上越市社会福祉協議会名立支所
上越市名立区名立大町 4234 番地 椿寿苑内
TEL：537-2566 FAX：537-2508

社協マスコット
めくりんです！



名立区住民福祉会 外出支援事業でお出掛け！



5月15日（水）名立区住民福祉会の外出支援事業が実施されました。

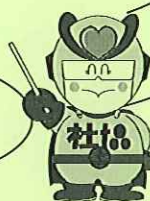
この事業は上越市社会福祉協議会からの助成金をもとに、昨年10月から不動地区と小田島・東蒲生田地区にお住まいの方々を中心に月1回程度実施されています。今回も名立区住民福祉会会員の車両2台で、利用者4名と付き添いボランティア2名で買い物に出掛けてきました。また、もう一つのお楽しみとして板倉区の温浴施設やすらぎ荘近くの芝桜を見学してきました。お天気に恵まれ、青空の下に広がる色とりどりの芝桜は見応えある景観でした。

ご利用者の方々は、「買い物のほかに行ったことのないところにも連れて行ってもらって、良かった。」と嬉しそうに話されていました。



社協名立支所の主な地域福祉事業

社協名立支所は今年度も「誰もが住み慣れた地域で、いつまでも安心して暮らせるまちづくり」に向けて様々な地域福祉事業を行います。
みなさんのご理解とご協力、そして参加をよろしくお祈りいたします。



■ 支え合いの活動が広がる地域を目指して…

ふれあい・いきいきサロン事業

・地域にある公民館や集会所などを利用し、地域住民が自主的に「集いの場」を運営し、仲間づくりの輪を広げ、生きがいつくりや社会参加を促進する活動の支援を行います。

ふれあい支え合いマップづくり事業

・住民同士のつながりを地図上に記載し、支援が必要な方の把握や支援方法、地域の福祉課題の解決に向けた取り組みを進めます。

地域福祉懇談会の開催

・地域での福祉ニーズ・課題の把握等の機会として、小地域での懇談会等に取り組むことで住民主体の福祉活動を推進し、社協事業・活動の整備・充実を図ります。（住民福祉会との共催）

ふだんのくらしを
しあわせに



「横町いきいきサロン」
開催 100 回記念での演奏会 (H30)

住民福祉会との共催で開催した地域福祉懇談会 (H30 北部地区)



■ 誰もが地域福祉の推進に向けて考え・行動する地域を目指して…

福祉教育推進事業

・あらゆる世代を対象に、福祉への関心を高め、自主的に取り組む福祉活動を推進する人材の育成につなげていきます。

ボランティアセンター事業

・ボランティア活動支援や活動調整を行います。また、ボランティア同士の交流の場の提供や活動につながる研修会を行うなど、福祉活動の担い手の養成・育成を行います。



椿寿苑で実施した中学生ボランティア体験 (H30)



■ 誰もが安心して暮らせる地域を目指して…

- ・心配ごと相談事業 (P4 参照)
 - ・権利擁護支援
- (日常生活自立支援事業、法人後見事業) 等



上越市社会福祉協議会名立支所収支予算

◎ 令和元年度予算額 138,534 千円

【収入内訳】	(単位：千円)	【支出内訳】	(単位：千円)
社 協 会 費	450	地 域 福 祉 事 業 ほ か	2,113
共 同 募 金 配 分 金	695	居 宅 介 護 支 援 事 業	21,179
補 助 金 及 び 受 託 金	15,090	通 所 介 護 事 業	73,268
諸 収 入 ・ 寄 付 金 等	5,511	訪 問 介 護 事 業	22,029
介 護 保 険 収 入 等	116,788	生 活 支 援 ハ ウ ス 運 営	14,457
		当 期 資 金 収 支 差 額	5,488

上越市社会福祉協議会会費のお礼とお願い

上越市社会福祉協議会では、地域福祉の充実のためにさまざまな事業活動に取り組んでおり、皆さまからの会費はその推進のための重要な役割を担っています。

昨年も福祉委員や町内会長の皆さまからご協力いただき、下記のとおり多くのご支援をいただき、有効に活用させていただきました。大変ありがとうございました。

□普通会費	794世帯	476,400円
□賛助会費	6人	8,000円
□団体会費	7団体（施設・企業等）	41,000円
	合計	525,400円

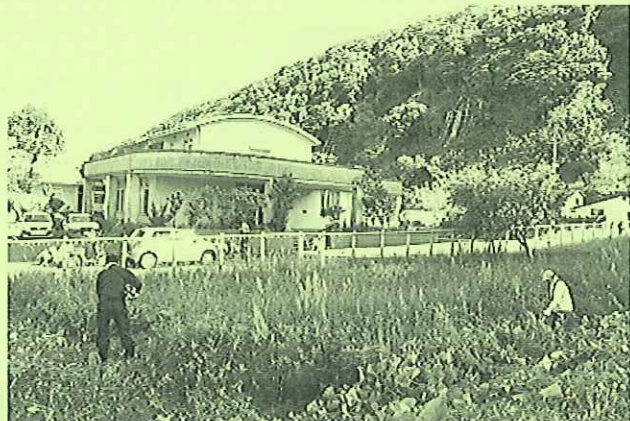


今年度も福祉委員や町内会長の皆さまに取りまとめのお願いをしております。本会の事業活動の趣旨にご賛同いただき、一世帯600円のご協力をよろしくお願い申し上げます。

5月18日（土）に名立区住民福祉事業の福祉施設応援隊が名立ひなさきや椿寿苑周辺の草刈りを行いました。

名立大町自治会や名立手をつなぐ育成会のみなさんをはじめ各種団体、地域の方々総勢32名のご協力をいただき、大変きれいにさせていただきました。

ありがとうございました。



名立区福祉施設応援隊
今年度も活動開始！



心配ごと相談窓口のご案内

困りごと、悩みごと、問題は小さいうちに。ひとりで悩まず、まず相談。

「暮らしや住まい」、「保健・医療」、「法律」、「福祉や教育」など日常のいろいろな心配ごとや悩みごと、誰に相談したらよいかわからないことなど何でもご相談ください。悩みごとを一緒に考え、解決に向けてのアドバイスや情報提供をするとともに、必要に応じて他の機関等を紹介し、問題解決に向けた支援を行います。

- ◎ 相談日時 毎週月～金曜日（祝日、年末年始を除く） 9:00～17:00
- ◎ 会場 椿寿苑 相談室
- ◎ 相談員 社会福祉協議会職員が相談に応じます。
- ◎ その他 担当職員が不在の場合がありますので、お越しの際は事前にご連絡をお願いします。また電話でも受付けています。（☎537-2566）
※ 秘密は堅く守られます。お気軽にお越しください。



ボランティア活動保険のご案内

～～あなたの安心、支えます～～

ボランティア活動中のボランティア自身のケガや他人にケガさせた場合、他人の物を壊してしまった場合等に補償する保険制度です。

安心してボランティア活動を行うためにも、ぜひ、ご加入ください。

■ 加入できる方

社会福祉協議会に登録されているボランティア個人またはボランティアグループ

■ 補償期間

加入手続きを完了した翌日から当該年度の3月31日まで

■ 掛金（年間保険料）

	Aプラン	Bプラン
基本タイプ	350円	510円
天災タイプ	500円	710円

★ 地域福祉活動やボランティア活動行事対象のボランティア行事保険もあります。

★ 加入申込及び保険の詳細

上越市社会福祉協議会名立支所（☎537-2566）へお問い合わせください。

◎本誌に関するお問い合わせは、下記までにご連絡ください。

上越市社会福祉協議会名立支所（椿寿苑内）

TEL：025-537-2566 FAX：025-537-2508 E-mail：jsk-nadati@jouetushisyakyo.jp

上越市社会福祉協議会ホームページ：<http://www.jouetushiyakyo.jp>

～上越市社会福祉協議会や福祉に関する情報を掲載しています。是非、ご覧ください。～



じょうえつし社協なだち支所だよりは、皆様からいただいた社協会費や共同募金配分金を活用して発行しています。ありがとうございます。

