

吉川支所だより

2015年

10月

発行

発行／上越市社会福祉協議会 吉川支所

住所／〒949-3445 新潟県上越市吉川区原之町1819番地1 TEL.025-548-3454 FAX.025-548-3424

地域支え合い事業に取り組んでいます！

今年度の介護保険法改正に伴い、上越市の「地域支え合い事業」の一環として、まちづくり吉川から委託を受け、生活支援コーディネーターの職員と地域の支援員も加わり事業を実施しています。

高齢者が気楽に集い交流し、閉じこもり防止や心身の機能低下の予防、生きがいづくり等を目的に行っています。見学やおためし利用もお受けしています。興味のある方はぜひご連絡ください。

季節ごとのお出かけや行事等の楽しみもあります。ぜひご参加ください。

●吉川地域包括支援センター：電話548-3030 ●上越市社会福祉協議会吉川支所：電話548-3454

すこやかサロン

対象者：65歳以上の高齢者

日時：月・水曜 10時～14時30分

会場：福寿荘（原之町1819-1）

費用：700円（昼食代+参加費）

内容：健康観察、歌やゲーム、軽い体操等



介護予防教室

対象者：要支援1・2の方
チェックリスト該当者
65歳以上の高齢者

日時：毎月最終の水曜
13時～14時30分

会場：福寿荘（原之町1819-1）

費用：300円

内容：座って出来る体操、口腔ケア等



赤い羽根共同募金が 始まりました

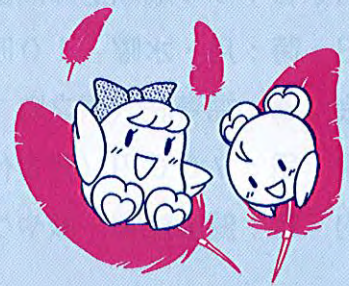
「地域の福祉、みんなで参加」

赤い羽根共同募金は地域の一人ひとりが協力し、互いに支え合い、明るく
住みよい地域社会づくりをさらに推進していくための助け合いの活動です。
今年も皆様のご理解とご協力をよろしくお願いいたします。

期間 10月1日～12月31日

募金方法

- 戸別募金** 町内会長様に取りまとめをお願いします。
(一世帯あたりの目安 1,000円)
- 法人募金** 区内の法人や事業所をお願いする募金です。
- 学校募金** 区内の小中学校の児童・生徒・教職員の
皆様をお願いする募金です。
- 職域募金** 総合事務所、社協をはじめ会社等の職場に
おいて職員の皆様をお願いする募金です。



吉川区の今年度の目標額

1,311,000円

- 上越市の地域福祉のために
- 福祉団体のために
- 県内全体の福祉のために

988,000円
69,000円
254,000円

共同募金の使いみち

- 「**支え合いマップ作り**」 住民自身が地域の現状等を把握、再確認することで、地域の課題や問題等を共有し、解決に向けての『住民流助け合い起こし』活動を推進
- 「**いきいきサロン**」 高齢者等の生きがいづくりや閉じこもり防止のための交流活動の推進
- 「**福祉まつり**」 福祉への理解と福祉活動への参加を推進する事業
- 「**福祉教育**」 区内の小・中学校での福祉活動を支援、推進する事業
- 「**ボランティア活動育成**」 活動の相談や調整等のボランティア支援や、講習会開催等によるボランティア育成の推進
- 「**市内の福祉団体への活動助成**」 各種団体の活動支援



社協会費

ご協力ありがとうございました
ございました

平成27年度 会費納入金額

1,328戸 796,800円

今年も、町内会長様をはじめ、住民の皆様から温かいご理解とご協力をいただき、厚くお礼申し上げます。

ご協力いただいた会費は、社会福祉協議会の運営や地域福祉の推進のために活用させていただきます。

今後とも皆様のご理解とご協力をよろしくお願いいたします。

不動産の鑑定・利活用相談の開催

おおむね60歳以上の方を対象に、土地や家屋などの整理や処分、活用等について不動産鑑定士による相談を行います。お気軽にご相談ください。

日時 11月10日(火) 午前10時～12時

会場 福寿荘(吉川区原之町1819-1)

料金 無料

時間 一人30分程度

定員 4名程度 定員になり次第締め切ります。

申込み 10月26日(月)までに、社会福祉協議会吉川支所へお申込ください。

電話 548-3454

FAX 548-3424



ボランティア募集

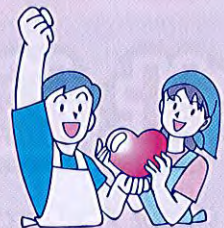
福祉施設では一緒に活動していただけるボランティアを募集しています。ご都合の良い時間だけでも結構ですのでご協力をお願いします。

○「デイサービスセンターあじさいの家」

- ・時間 土・日曜、祝日 午前9時～11時
- ・住所 吉川区原之町1819-1(吉川診療所むかい)
- ・内容 お茶出し、話し相手、髪乾かし等

○「ほほ笑よしかわの里」

- ・時間 午前10時～12時・午後1時～3時
- ・住所 吉川区原之町1819-1
- ・内容 タオルたたみ、針仕事、話し相手、髪乾かし等



○「いこいの里あさひ」

- ・日時 午前9時30分～11時30分・午後2時～3時30分
- ・会場 吉川区梶2084-1
- ・内容 お茶出し、話し相手、髪の毛乾かし、手作業の補助等

連絡先 上越市社会福祉協議会吉川支所 電話 548-3454