

ふれあいネットワーク

① じょうえつし社協

清里支所だより



2016
第11号

平成28年3月発行

発行：上越市社会福祉協議会清里支所

住所：上越市清里区荒牧18番地（清里区総合事務所内）

Tel 528-4063 Fax 529-1145

あなたの地域でいきいきサロン始めませんか？

あなたの町内会で地域のサロン始めてみませんか？
地域での支え合い活動として、自由に活動しています



ふれあい支え合いマップを作いませんか？

あなたの町内会でも作りませんか？



・11月馬屋町内会実施

・3月今曾根町内会実施





赤い羽根共同募金

ご協力ありがとうございました！

平成27年度清里分会募金総額 **693,453円**

28年度の清里区の福祉に**541,453円** 県内全体の福祉に **152,000円**

平成27年10月1日から全国一斉に実施いたしました赤い羽根共同募金運動には、清里区の皆様をはじめ関係機関から温かいご支援とご協力をありがとうございました。清里区の地域福祉事業に大切に使用させていただきます。

★小・中学校の皆さんありがとうございました！

清里小学校

清里中学校

★きよさと保育園
の皆さんも
ご協力ありがとう
ございました！



★共同募金内訳

菅原・岡嶺新田(25件)	17,500円	青柳(18件)	12,700円
岡野町(48件)	33,745円	梨窪(14件)	9,800円
荒牧(48件)	33,600円	鶯沢(10件)	7,000円
上深澤(25件)	17,500円	上中條(11件)	7,700円
上田島(46件)	32,200円	鈴倉(5件)	3,500円
馬屋(72件)	47,890円	寺脇(7件)	4,900円
塩曾根(24件)	17,700円	東戸野(54件)	38,000円
今曾根(49件)	36,700円	棚田(30件)	20,900円
南田中(21件)	16,800円	北野・水草(15件)	9,600円
武士(44件)	32,400円	梨平(41件)	26,300円
上稲塚(21件)	14,200円	赤池(8件)	5,600円
平成(39件)	28,600円	みらい(15件)	10,300円
弥生(3件)	1,900円	合計(693件)	487,035円



戸別募金(693件)	487,035円
学校募金 (保育園・小学校・中学校)	11,892円
職域募金(5件)	40,552円
窓口・その他募金	30,012円
老人クラブ (高砂会・百寿会・福寿会・長寿会)	16,962円
法人募金	107,000円

★法人募金協力者ご芳名(順不動・敬称略)

- ・(有)米屋商店
- ・北野生産組合
- ・(株)カネキ屋工務店
- ・(有)笹川商店
- ・(株)三原田組
- ・(株)三商
- ・(有)西條機械店
- ・清里商工会
- ・菅原郵便局
- ・清里薬局
- ・グリーンファーム清里(有)
- ・(株)キヨサト生コン
- ・(有)かどや商会
- ・(株)イケチウ建設
- ・(有)池田製材所
- ・ワイ・エヌ販売(有)
- ・(有)きよさと
- ・ワールドハシタテ(有)



清里支所地域事業

※一人暮らし交流会



※ふれあい
いきいき
サロン事業

※地域福祉
推進委員会

※ふれあいランチ事業



※ボランティア研修会



※支え合い
マップ事業



※福祉協力校
事業

※地域懇談会
事業

地域支え合い事業

※介護予防教室



※出張サロン
※すこやか
カフェ

※めくもいサロン



社協会費納入 ありがとうございます!

社会福祉協議会清里支所では、社協会費として1世帯600円をいただいております。町内会長様をはじめ、住民の皆さまから温かいご理解とご協力をいただき、厚くお礼申し上げます。皆さまからの会費は上越市社会福祉協議会が実施する地域福祉事業活動費等に活用させていただきます。

- ・普通会費(819世帯) 491,400円
- ・賛助会費(27人) 39,000円



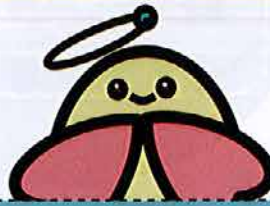
心配ごと相談

・日常生活の中で心配ごとはありませんか? お気軽ににご相談ください。相談は無料、秘密は固く守られます

窓 □ 社協清里支所

相談日: 月曜日~金曜日

時間: 午前9時~午後5時



ボランティア募集

・めくもりのサロン活動でのボランティアさんを募集しています。お茶出しや利用者さんの話し相手をしてみませんか? 毎週火・水・隔週木曜日の都合のいい曜日、時間で。

ボランティア保険のご案内

- ・ボランティア活動中のさまざまな事故によるケガや損害賠償責任を補償します。
- 補償期間: 加入手続きを完了した翌日から当該年度末まで
- 掛金: 基本タイプ 300円
天災タイプ 430円

善意 ありがとうございます!



(平成27年4月1日から平成28年3月まで)

・地域福祉事業にとご寄付をいただきました。厚くお礼を申し上げます。

- ※ 笠尾 カウ子様 50,000円
- ※ (株)カネキ屋工務店様 使用済み切手
- ※ 吉越 智秀様 使用済み切手

申込み・問合せ先

〒943-0502 上越市清里区荒牧18番地(清里区総合事務所内)

上越市社会福祉協議会 清里支所 TEL 528-4063 FAX 529-1145



この広報は赤い羽根共同募金の配分金と社協会費で発行しています。