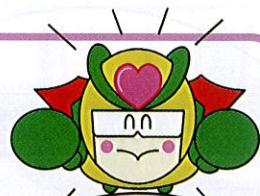


ふれあいネットワーク

じょうえつし社協

# 清里支所だより



2014  
第9号  
平成26年3月発行

発行：上越市社会福祉協議会清里支所

住所：上越市清里区荒牧18番地（清里区総合事務所内）

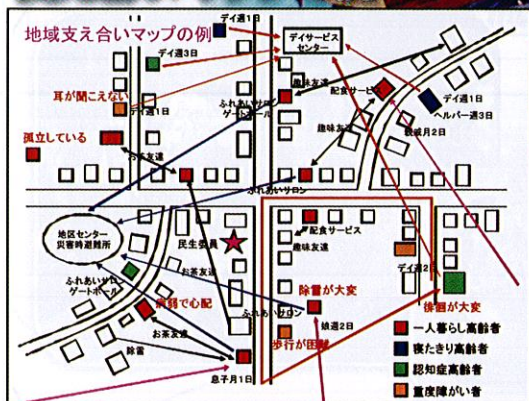
Tel 528-4063 Fax 529-1145

## 「ふれあい支え合いマップ事業」

### 青柳町内会様



### 支え合いマップの例



「住み慣れた地域で、いつまでも暮らし続けたい」そんな希望をかなえるために社協と一緒に「ふれあい支え合いマップ」を作成してみませんか？

お気軽にお問合せください。ご連絡お待ちしております。

上越市社会福祉協議会清里支所(☎528-4063)

### ◆社協会費納入のお礼

社会福祉協議会清里支所では、社協会費として1世帯600円をいただいております。町内会長様をはじめ、住民の皆さまから温かいご理解とご協力をいただき、厚くお礼申し上げます。皆さまからの会費は上越市社会福祉協議会が実施する地域福祉事業活動費等に活用させていただきます。

- ・ 普通会費(832世帯)
- ・ 賛助会費(30人)

499,200円  
47,600円

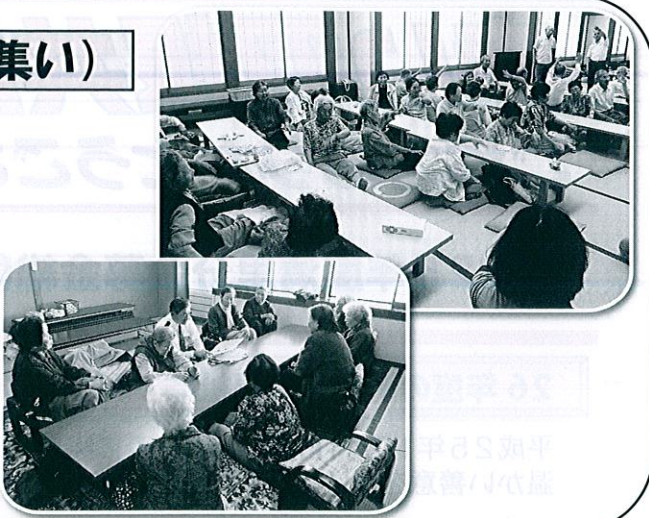


**★めくもりサークル（高齢者の集い）**

いつまでも、はつらつと元気で過ごせるように仲間とふれあい、1日楽しく過ごします。一緒に生きがいづくり・仲間づくりに参加してみませんか？

- ※参加費・・・1,000円（送迎、昼食付）
- ※曜日・・・火曜・水曜のどちらかで月2回利用
- ※場所・・・清里コミュニティプラザ

★男性の日もあります。見学もできますので、お気軽にどうぞ!!



**★世代間交流事業**



清里保育園の園児さん達が来てお遊戯を踊ったり歌を歌ったりして楽しいひとときを過ごします。



**★福祉協力校育成・支援事業**

児童・生徒の福祉やボランティアへの理解を深め、自発的な活動を支援します。



**★ふれあいいいききサロン事業**

地域の高齢者と住民が一緒になってつくりあげる仲間作りの場です。地域の皆さんが中心となって公民館等で実施しています。皆さんの地域でも始めてみませんか？



**社協清里支所事業紹介**

（清里支所では年間をとおしてこんな事をしています）

**★ひとり暮らし高齢者交流会**

一人暮らし高齢者の方を対象に年2回、近くの温泉施設へ出かけています。入浴や会食をして参加者同士の交流を深め一日楽しく過ごします。



**サロンボランティア交流事業**

地域サロンのボランティアさんが集まって意見交換をしたり、交流を図ります。



**心配ごと相談事業**

日常のいろいろな心配ごとや悩みごと、誰に相談したらよいか分からないことなど、一人で悩まずにお気軽にご相談ください。

窓口・・・社協清里支所  
相談日・・・月曜日～金曜日  
（祝日、年末年始を除く）  
時間・・・9時～17時  
電話・・・528-4063

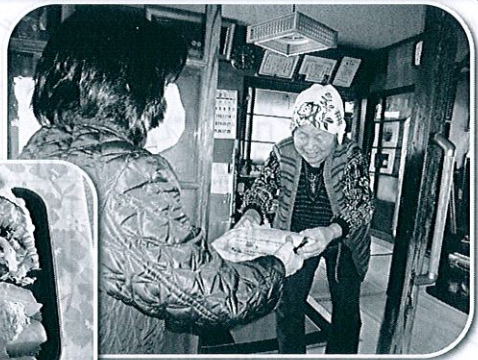
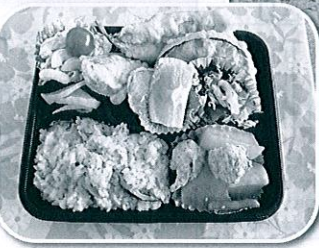


**ふれあいランチサービス事業**

ひとり暮らしや高齢者のみ世帯等で希望される方にお弁当をお届けしています。お変わりないか安否確認も兼ねています。

- ・1食（ごはんつき） 400円
- ・おかずのみ 300円

★ご希望の方はお気軽にお問合せください。



**重度身体障害者移動支援事業**

重度の障がいのある方や歩行困難な方に、通院等の外出支援のため、運転ボランティアさんにより福祉車両の運行を行います。



★運転ボランティアさんを募集しています。

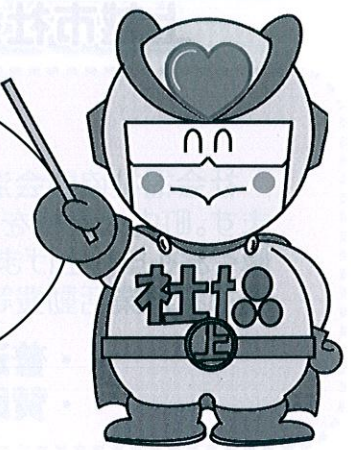
**地域福祉推進委員会**

住民参加による地域福祉の推進を図ることを目的として、福祉団体・町内会・行政・保育園・学校等の代表10名の委員の皆様で清里区の福祉ニーズや福祉課題など意見交換等を行っています。



**その他の事業**

- ・小地域ネットワーク事業
- ・地域懇談会事業
- ・広報発行
- ・社協PR事業
- ・各種団体の事務局（老人クラブ・遺族会・身体障害者福祉協議会）





# 赤い羽根共同募金

## ご協力ありがとうございました!



平成25年度清里分会募金総額 **794,380円**

26年度の清里区の福祉に 635,380円 県内全体の福祉に 159,000円

平成25年10月1日から全国一斉に実施いたしました赤い羽根共同募金運動には、皆様からの温かい善意をありがとうございました。清里区の地域福祉事業に大切にさせていただきます。

### ※ 共同募金内訳

町内会内訳	募金額	内訳	募金額
菅原・岡嶺新田	17,500円	法人募金 (19社)	112,000円
岡野町	36,600円	職域募金	46,111円
荒牧	33,600円	(総合事務所・まちづくり・公文書 みねの園・きよさと保育園 社協清里支所)	
上深澤	18,200円	学校募金	17,641円
上田島	32,200円	(きよさと保育園・清里小学校 清里中学校)	
馬屋	47,517円	窓口募金等	52,674円
塩曾根	18,000円	診療所窓口他	1,562円
今曾根	36,700円	その他募金	29,656円
南田中	18,000円	(清里夏祭り実行委員会・募金箱等)	
武士	30,700円	老人クラブ	23,000円
上稲塚	14,099円	(長寿会・百寿会・寿会・ 高砂会・福寿会)	
平成	29,900円	総合計	794,380
弥生	5,400円		
みらい	16,589円		
青柳	13,300円		
梨窪	8,960円		
鶯澤	7,700円		
上中条	7,700円		
鈴倉	3,500円		
寺脇	4,900円		
東戸野	39,755円		
棚田	22,600円		
北野・水草	10,816円		
梨平	29,800円		
赤池	7,700円		
戸別募金計	511,736円		

★ 小・中学校の皆さん



清里小学校



清里中学校

★きよさと保育園の皆さんにもご協力いただきました。

地域の皆さん  
ありがとうございました!



### ★ 法人募金協力者御芳名(順不同・敬称略)

- ・(有)米屋商店 ・北野生産組合 ・(株)カネキ屋工務店 ・(有)笹川商店
  - ・(株)三原田組 ・(株)三商 ・(有)西條機械店 ・清里商工会 ・(有)清里薬局
  - ・(有)東自動車商会 ・菅原郵便局 ・ワールドハシタテ(有)清里工場 ・(有)きよさと
  - ・グリーンファーム清里(有) ・(株)キヨサト生コン ・(有)かどや商会
  - ・(有)池田製材所 ・(株)イケチウ建設 ・ワイ.エス販売(有)
- 計19社

### ★ 申込み・問合せ先

〒943-0502 上越市清里区荒牧18番地(清里区総合事務所内)  
上越市社会福祉協議会 清里支所 TEL 528-4063 FAX 529-1145



この広報は赤い羽根共同募金の配分金と  
社協会費で発行しています