

上越市社会福祉協議会
柿崎支所だより

福祉のひろば

発行：上越市社会福祉協議会 柿崎支所

住所：〒949-3216 上越市柿崎区柿崎558番地1 TEL.025-536-6718 FAX.025-536-6510

すこやかサロン



地域支え合い事業

『すこやかサロン』

「通いの場 すこやかサロン」では閉じこもり予防や心身の健康の保持、生きがいづくりなどを目的にレクリエーションや介護予防体操等を実施しています。

柿崎区ではすこやかサロンを週3回開催し、平均年齢84歳の笑いの絶えない楽しい集いの場になっています。



『すこやかサロンでは

ボランティアを募集します』

(開催曜日) 月曜日、水曜日、金曜日

(場 所) かきざき福祉センター

(時間帯) 午前9時30分～11時30分

午後1時15分～3時15分

※都合の良い時間帯でご協力ください。

(仕事内容) お茶出し、話し相手、見守り、レクリエーションのお手伝いなど

空いている時間で一緒に楽しみながら、お手伝いをしていただけませんか。

お問い合わせは左記まで

上越市社会福祉協議会 柿崎支所

☎5360-6718



社協会費納入のお礼



社会福祉協議会の会費納入につきまして、住民の皆様、企業の皆様からご理解とご協力をいただき、厚くお礼申し上げます。

また、町内会長様には、取りまとめ等にご協力をいただきありがとうございました。

会費は、法人の組織運営及び地域福祉事業推進のための貴重な財源であり、柿崎支所では、運営費をはじめ、広報費・ボランティアセンター事業・いきいきサロン事業・福祉教育・地域福祉懇談会・かきざき福祉まつり等で活用し、地域福祉推進に取り組んでいます。

平成27年度 社協会費総額 2,229,400円

- ◎戸別会費「3,209世帯」…………… 1,925,400円
- ◎賛助会費「87件 99口」…………… 99,000円
- ◎特別会費「32件 41口」…………… 205,000円

特別会員のご紹介

(順不同・敬称略)

(有)柿崎スーパー
 (有)百足屋金物店
 リボン(株)
 (有)星野屋
 (株)三牧建設工業
 (株)古田組
 (株)カタギリ設備
 杉政建設(株)
 (株)矢野電気工業所
 ウエノテックス(株)
 理研製鋼(株)

(有)滝沢紙店
 (有)金子鉄工所
 (有)渡辺商事
 三星工業(株)
 (有)原田オート
 山澤建具店
 上越建設工業(株)
 (株)スギマサ
 松村自動車工業
 (有)竹越自動車工業
 新潟スーパー産業(株)

(株)柿崎自動車学校
 高原工業(株)
 (有)市原左官土木工業所
 宮澤電工
 木村組
 (株)柿崎機械
 大和ハウス工業(株)
 米山水源カントリークラブ
 新貝工業(株)
 (株)越後屋材木店



柿崎ボランティアセンター事業
クリスマスコンサートを開催しました。

平成27年12月6日(日) かきざき福祉センターにおいて、クリスマスコンサートを開催しました。

80名を超える来場者をお迎えし、音楽をとおしてボランティア活動も行っている、柏崎市を拠点に活躍されているマリンバ、プリマヴェーラの皆様の演奏を楽しんでいただきました。

休憩時にはサンタクロースが登場し、お楽しみ抽選会を行いました。

マリンバの演奏に合わせ、クリスマスソングをみんなで歌い、とても楽しいひとときを過ごすことができました。

ボランティアセンターの事業は赤い羽根共同募金の配分金で運営されています。

『ふれあい・いきいきサロン』 取り組んでみませんか

「ふれあい・いきいきサロン」は地域の公民館等で、住民主体で運営され、住民同士が気楽に集い、無理なく、楽しく、自由に交流する地域のお茶の間です。

サロンの効果として

- ・仲間づくり、生きがい、社会参加
- ・ご近所の見守り、安否確認
- ・閉じこもり防止↓認知症予防 などが期待できます。



上直海サロン



コスモスサロン

上越市社会福祉協議会では

- ・サロン開設の相談
- ・健康講座等の相談
- ・開設案内等のチラシ作成
- ・サロン活動費助成

などの支援を行っています。
詳しい助成要件等については左記へご相談ください。

上越市社会福祉協議会 柿崎支所

電話 53616718

みなさんの地域で

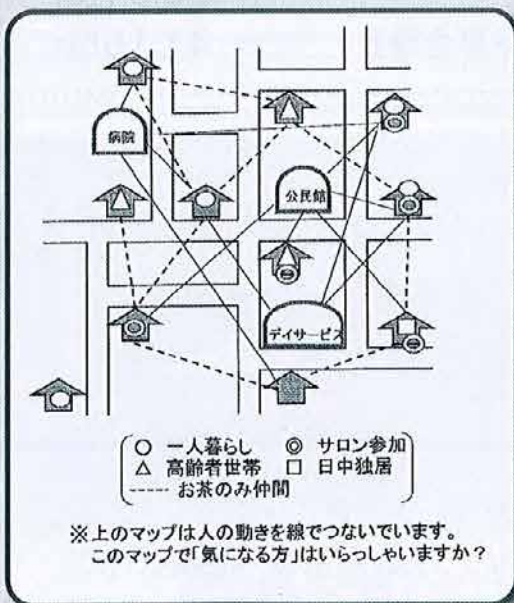
『ふれあい支え合い活動』

進めてみませんか。

「支え合いマップづくり」とは福祉のまちづくりのために、住民の支え合いの実態を住宅地図に記入して取組み課題を抽出し、これから地域でどんな取組みが必要なのか考えることです。

具体的には「ご近所」内に住む人たち5〜6名が集まって、マップ上に地域の「気になる人」とその人に関わる人や場所を線で結び、日常生活から福祉課題や課題解決のヒントを見つけ、地域での支え合いを推進する取組みです。

この取組みの説明や懇談にお伺います。
みなさんの地区でも是非、お取組みください。



平成27年度 赤い羽根共同募金実績報告

皆様のご協力ありがとうございました

皆様からお寄せいただいた募金は、全額新潟県共同募金会に送金いたしました。送金しました募金の概ね7割の129万円余が平成28年度に柿崎区の地域福祉事業に助成され、募金の概ね3割は新潟県全体の福祉活動に助成されます。

その助成金を使い、柿崎区では次のような事業を行っています。

- ・ いきいきサロンへの支援
- ・ 支え合いマップ作り事業
- ・ かきざき福祉まつりの開催
- ・ 地域広報の発行
- ・ 柿崎ボランティアセンター事業
(歌ってドレミ・クリスマスコンサート他)
- ・ 世代間交流事業
- ・ 福祉教育推進事業
- ・ 民生委員児童委員協議会への支援等

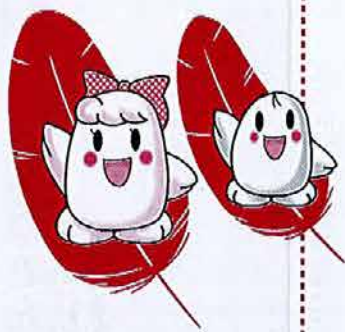
尚、赤い羽根共同募金の運動につきまして、町内会長様・町内会役員の皆様、民生委員児童委員の皆様から多大なご尽力を賜りましたことを紙面にてご報告し、お礼とさせていただきます。

ありがとうございました。

募金総額 1,891,681円

(募金内訳)

◎戸別募金	1,487,461円
◎法人・事業所募金「136件」	285,000円
◎学校募金「5校」	51,450円
◎職域募金「4件」	26,615円
◎その他「募金箱、カード募金等」	41,155円



職域募金・カード募金のご紹介

(順不同・敬称略)

- ・ 柿崎区総合事務所
- ・ 柿崎第2保育園
- ・ 上越ガス水道局北部営業所
- ・ 松波福祉会 よねやまの里
- ・ シルバー人材センター頸北支所
- ・ 上越市社会福祉協議会 柿崎支所



ボランティアセンター研修会(11/21)

「認知症の理解を深め、地域で支えるために」を目的に認知症サポーター養成講座を開催

法人・事業所募金のご紹介

(順不同・敬称略)

- | | | |
|----------------------|----------------|--------------------|
| (有)つかさ商会 | (株)新潟アパタイト | (有)ファームきらり |
| (株)柿崎機械 | (有)馬場商店 | サロンドNOIR |
| (有)高原自動車 | (有)滝沢紙店 | (医) さとう医院 |
| 新貝工業(株) | 柿崎商工会 | 室岡商会 |
| 御菓子処みやげ | 小出歯科医院 | (有)山田工業 |
| 新潟スーパー産業(株) | 上越信用金庫柿崎支店 | 柿崎調剤薬局 |
| (有)フードショップわすけ | (株)第四銀行柿崎支店 | (有)小林指圧治療室 |
| (有)室商会 | (有)柿崎スーパー | 田中獣医科医院 |
| (有)小田自動車工業 | 頸北観光バス(株) | 渡辺美容室 |
| マリンホテルハマナス | 頸城ハイヤー(株)柿崎出張所 | カイロプラクティックかきざき |
| 坂本商店 | 写真のこまつ | (有)渡辺商事 |
| ヤマイ佐藤商店 | (有)栃沢商店 | ウエノテックス(株) |
| (有)佐藤材木店 | 元問屋 | (有)金子鉄工所 |
| なべや | (有)京屋仏壇店 | (有)原田オート |
| 佐渡見亭 | (株)小山塗装店 | (株)矢野電気工業所 |
| 市川自動車整備工場 | (有)星野屋 | 理研製鋼(株) |
| (株)A.C インターナショナル新潟支店 | (合)山岸商店 | (有)大山精工商会 |
| 高野美容室 | (有)百足屋呉服店 | (医)白田歯科医院 |
| (株)柿崎コスゲ | (有)ファッションハウスアベ | (有)古田建築 |
| 小山設備工業 | (医) 楡井歯科医院 | (株)ホクエツ柿崎工場 |
| かね望内装工事 | 頸城酒造(株) | 上越建設工業(株) |
| 護国建築設計事務所 | 中村司法書士事務所 | (株)若鷹 |
| 肴菜や | (有)鈴木商会 | (株)高島高速度直線機製作所新潟工場 |
| 小丸屋(有) | ミスサワ | (株)小山工業所 |
| 小山電機商会 | 北海屋 | (有)日栄設備工業 |
| 帰雁荘 | みねや鮮魚店 | (株)越後屋材木店 |
| (有)山本商会 | タカハシ美容室 | (有)タナカ |
| 三星工業(株) | 小林呉服店 | 東京屋製菓 |
| 渡辺商店 | (有)グリーン薬局 | 信濃屋商店 |
| (有)檉出左官工業 | エム・ケイ薬局かきざき店 | 磯部塗装 |
| (株)三牧建設工業 | (有)水澤家 | 松木パン店 |
| (有)くさま | (株)長井水車 | ウェーブ美容室 |
| (有)中山堂 | 松村自動車工業 | 吉崎 隆(鮮魚店) |
| (有)興農 | (有)市原左官土木工業所 | (株)柿崎自動車学校 |
| (株)古田組 | (有)竹越自動車工業 | 大和ハウス工業(株) |
| FUSEーアグリ | (医) 真保医院 | (株)中谷工務店 |
| (株)カタギリ設備工業 | 松崎鉄工所 | (株)ハウステクノ |
| (有)杉田自動車整備工場 | 柿崎土地改良区 | (株)シンワテック |
| (有)杉田徹雄建築 | ヘアサロンユー | やまや鮮魚店 |
| 下黒川歯科医院 | 斉川菓子店 | 大和物流(株) |
| 代々菊酒造(株) | 米原レッカー柿崎店 | 星野歯科医院 |
| 杉政建設(株) | (有)見竹工業所 | (有)頸北興業 |
| 米山薬師そば手打ちそばの銚子屋 | 前田書道教室 | 新潟三陽工業(株) |
| (有)宮澤電工 | (有)百足屋金物店 | 宮川建設(株) |
| | 郷土開発(株) | (有)布施車体工業 |
| | (株)大滝商事(黒岩営業所) | シンエツ印刷(株) |



身内の介護やご高齢や障がいのある方で、今の生活に不安を感じている方……なんでもご相談ください。

柿崎居宅介護支援事業所

サービスの内容

- ☆介護支援専門員(ケアマネージャー)が、ご本人やご家族の希望を聞きながら、心身の状態や生活の環境を考え、介護サービス計画(ケアプラン)を作成します。
- ☆介護保険申請代行
- ☆介護サービス事業者等と連絡・調整を行い、福祉用具の貸与、住宅改修の手続き等

ご利用時間

- ☆月曜～金曜(祝日・年末年始を除く)
午前8時30分～午後5時30分
(24時間電話連絡可能)

お問い合わせ先

☆柿崎区柿崎558-1(かきざき福祉センター内)
電話 536-6755 FAX 536-6510
携帯 080-9356-3887
担当…佐藤



ヘルパーステーション柿崎

住み慣れた家で、安心して暮らし続けたい。そんな思いに社協のホームヘルプサービスはお応えします。

サービスの内容

- ☆身体介護
入浴などの身体的な介護、機能向上に役立つ介助及び専門的な援助を行います。
- ☆生活援助
家事を行うことが困難な方に対して、家事の援助を行います。
- ☆相談・助言
日常生活・介護に関する相談・助言、関連機関との連絡・調整を行います。

営業時間

- ☆年中無休
午前6時～午後10時まで

お問い合わせ先

☆柿崎区柿崎558-1(かきざき福祉センター内)
電話 536-6755 FAX 536-6510
◎ホームヘルパーを募集しています。 担当…山口



就労支援事業所

ふれんどり～ミルはまなす

お問い合わせ先：ふれんどり～ミルはまなす
(電話 536-6200)

ミルコロ2万個
販売達成

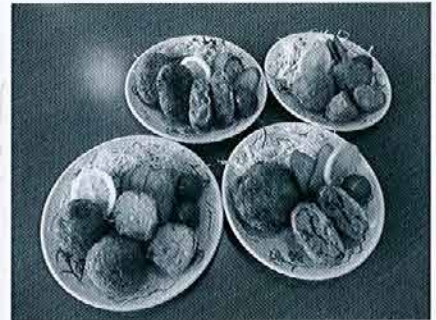
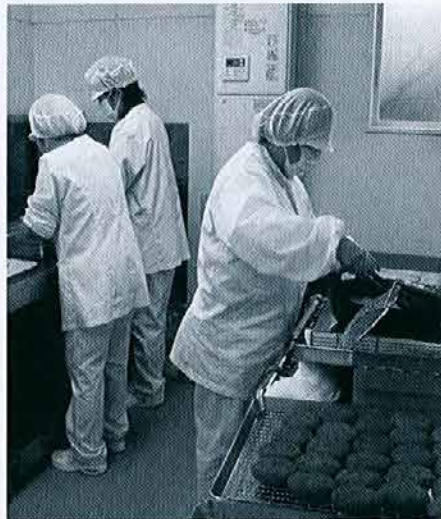
ふれんどり～ミルはまなすのコロケ「ミルコロ」が、おかげさまで平成27年度販売個数2万個を達成しました。ご愛顧いただいている皆様本当にありがとうございました。今後も地域に愛される「ミルコロ」を目指して頑張ります。よろしくお願ひします。

利用者・職員一同

お知らせ

平成28年4月から柿崎「一の日市」に出店します。

「ミルコロ」販売は毎月21日です。ぜひ、お買い求めください。
お待ちしております。



ほっくり、サクサクに揚がりました。地元の食材を大切に心を込めて作っています。

春が来ました！
畑に“ボカシ”は
いかがですか。

環境にやさしい
EMボカシはいかがですか。
利用者が一生懸命に仕込みを
しています。

ぜひ、ご利用ください。

1袋(1kg入り)200円



『職場実習を

させていただけませんか』

ふれんどり～ミルはまなすでは、障害者の職場実習を受け入れてくださる方、企業を探しています。

利用者は就労に必要な知識・能力・技術の習得を目指し、紙すき作業や地域企業からの受託作業、公共施設の清掃作業にと日々訓練に励んでいます。

数日から1ヶ月間程度、実際に職場で働かせていただくことで、利用者も就労の具体的なイメージを深めることができ、就労への意欲もより高まります。

障害者の就労や職場実習に少しでもご協力をお考えの方、企業の皆様は是非ご連絡をよろしくお願ひいたします。

