



# 上越市社協

ふれあいネットワーク

## 板倉支所だより

発行/上越市社会福祉協議会板倉支所 住所/板倉区宮島135-1 平成29年10月発行

TEL 0255-78-2220 FAX 0255-78-4820

### 社協会費のお礼

上越市社会福祉協議会では、「共に生き、共につくる福祉社会を目指して」を基本理念として、地域福祉を推進していくための様々な事業活動に取り組んでいます。これらの事業活動を行う為に、会費は極めて重要な役割を担っています。

6月に町内会長様のご協力をいただき、住民の皆様からの1世帯600円の会費を納入頂きました。皆様のご理解とご協力に感謝申し上げます。

☆29年度中間報告 1,207,200円(2,012世帯) 随時賛助会費募集中です!!

### 板倉支所の主な事業

#### ①ふれあい・いきいきサロン事業

・身近な地域において高齢者や障がいのある方、子育て世帯などが住み慣れた地域でいきいきとした生活を送ることができるよう、気軽に集えるサロンを自主的に開設して、ふれあいを通して仲間づくりの輪を広げ、孤独感の解消や生きがいづくりと地域福祉活動の推進を図ることを目的とします。

☆29年度、板倉区では、13町内で活動をしています。開設した年度から社協の予算の範囲内で、7年間は活動助成金がありますので、まだ実施されていない町内会の皆様是非、ご検討ください。

#### ②ふれあい支え合いマップづくり

・上越市社会福祉協議会では、「地域支え合いマップづくり」を推進しています。地域の支え合いマップづくりは、ご近所同士のつながりや地域における助け合いの現状及び問題点などを地図上に記載することにより、町内の福祉ニーズや福祉資源、生活実態を把握し、誰もが安心して暮らせる地域づくりをめざすものです。

☆板倉区では、現在15町内会でマップを作成しています。「高齢世代が多くなった。免許を返納したくても買い物に困るからできなんだよね・・・」等々、マップを作成する中で見えてきた課題です。地域で出た課題を地域福祉推進委員会で、関係機関と話し合いを行いました。まだ実施されていない町内会の皆様、お気軽にご相談ください。





### ③福祉教育事業

・地域住民にむけた福祉学習や小中学生向けの福祉教育活動を実施し、ともに学び、ともに生きる力を育みます。

○有恒高等学校：3年A組、3年B組の生徒さんと1年A組、1年B組の生徒さんが、清心荘にボランティアにきてくださいました。（リネン交換・お風呂掃除・レクのお手伝い等）

若いパワーをもらって益々元気になりました。

○板倉中学校：職場体験2年生4名の生徒さん。皆さんが清心荘に訪問にきてくれました。

○針小学校では、視覚障害者支援の学習をするために事前学習をしています。・今回は、アイマスクをしてカップに水を注いで、友達と乾杯してみよう。



まわりの友達が声掛けをします。(少しずれてるよ…もう少し上だよ…)

### ④地域支え合い事業（まちづくり振興会からの再委託）

○すこやかサロン（校區別に3グループ）は水曜・金曜に実施しています。健康チェック、茶話会、支援員さんによる体操やゲーム等、皆さんとても楽しみにしておられます。

○介護予防教室：2班に分かれて、介護予防及び重症化予防の為、体操等を行います。

○お出かけサロン：温泉施設等に出かけて日頃の疲れを癒したり、仲間との交流を計ります。第1回目は、7月21日に地すべり資料館とやすらぎ荘に行ってきました。3グループが一同に集まるので「元気だった?」「久しぶりだね・・・」と会話ははずみました。



(地すべり資料館見学)

(やすらぎ荘)

☆お気軽にお問合せください☆

### お知らせ

## オレンジカフェ



上越市地域ささえあい事業 認知症カフェ

○オレンジカフェは認知症の方やその家族、地域にお住まいの皆さんがどなたでも気軽に参加できる“集いの場”です。

おいしいお茶を飲みながらおしゃべりしませんか！ 心と体の健康のための企画や役立つ情報講座も毎回実施いたします。

ぜひ大勢の皆さんの参加をお待ちしております。

場 所：板倉保健センター1階 会議室

日 時：毎月1回開催

時 間：13時30分～15時30分

参加費：200円（お茶+お茶菓子代）

プログラム内容：第1回10月24日（火）

●「知っとく！納得！ちょっと聞いとく！」成年後見制度について、わかりやすくお話しします。  
講師：社協地域福祉課 権利擁護係

●その他紙芝居もやりまーす！ぜひご参加ください！

第2回目は、11月16日（木）に開催予定です！お楽しみに！！※送迎が必要な方は事前にご連絡ください

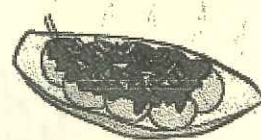


⑤板倉ふれあい祭りで社協職員による、揚げたこ焼きを販売します！！

～是非お越しください～

日時：11月4日（土）、5日（日） 10:00～15:00

場所：板倉農業者トレーニングセンター付近 イベント広場  
※毎年売上の一部を災害義援金や赤い羽根共同募金とさせていただきます。ご協力をお願いします。



⑥板倉ふれあい祭りでふれあい工房の製品など販売します。

～是非お越しください～ あたたかいコーヒーでほっと一息

つきませんか？ お花かご・抱きまくら等も販売します。

日時：11月4日（土）、5日（日） 10:00～15:00

場所：板倉農業者トレーニングセンター内



社協役員のお知らせ（任期満了に伴い、役員が交代となりました。）

社会福祉協議会理事：小林良一様 社会福祉協議会評議員：福崎幸一様の2名です。  
よろしくお祈いします。

10月1日より赤い羽根共同募金運動が始ります。上越市共同募金委員会板倉分会より

赤い羽根の共同募金は、①高齢者や障がい者、児童青少年の福祉向上等のための地域福祉事業  
②新潟県内全体の福祉の向上などに活用されます。皆様の温かい善意をよろしくお祈いします。  
詳しい内容について別紙赤い羽根共同募金のお祈いをご覧ください。

**基本理念** 共に生き共につくる福祉社会を目指して ～いつまでも住み慣れた地域  
で心豊かな健やかで生きがいのある生活を～

☆上越市社会福祉協議会板倉支所の事業所です。よろしくお祈いします。

- ・板倉支所（事務局）（TEL 78-2220）（上越市共同募金委員会板倉分会）
- ・板倉居宅介護支援事業所（TEL 78-3325）
- ・ヘルパーステーション上越南板倉サテライト（TEL 78-5230）
- ・みやじまの里第一清心荘（一般型・認知症型）（TEL 78-2000）
- ・みやじまの里第二清心荘・コミュニティホームみやじまの里（TEL 78-2346）
- ・小規模作業所板倉ふれあい工房（TEL 78-4870）

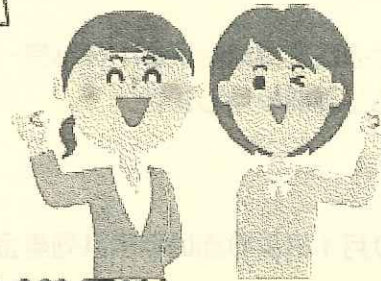


# 平成29年度第2回ボランティア研修会

## テーマ「介護予防オールQ&A」

高齢期になっても自立度の高い生活をしたい、さらに何らかの病気や障害があっても、前向きに生き活きとしていきたいものです。毎日の生活習慣をちょっと見直すことで、介護予防に務め、充実したシニアライフをエンジョイしてみませんか！

ボランティアをする  
にも自分自身が健康  
でなきゃね！



- 日にち** 平成29年10月26日(木)
- 時間** 午後1時30分～3時30分
- 場所** 板倉保健センター（板倉区針941番地）
- 講師** 県立看護大学社会科学准教授 あじたりさし 藤田尚様
- 参加費** 無料（どなたでも参加できます。）
- 申込み** 平成29年10月20日(金)までに下記に電話  
でお申込みください。
- 問合せ先** 上越市社会福祉協議会 板倉支所
- 電話：0255-78-2220

※この広報は、皆様からご協力いただきました共同募金配分金と社協会費で発行させていただきました。