



# 板倉支所だより

平成26年10月1日発行

## 10月20日から上越市社会福祉協議会板倉支所の 事務所が移転します。



### みやじまの里清心荘で お待ちしております！

#### 主な内容

- ★事務所移転のお知らせ…………… 1
- ★赤い羽根共同募金のお願い… 2
- ★赤い羽根配分金事業…………… 3
- ★ふくし祭り…………… 4
- ★板倉支所介護保険事業所… 5
- ★社協会費…………… 6
- ★善意をありがとう…………… 6
- ★板倉ふれあい工房…………… 6

#### 事務所移転のお知らせ

十月二十日付で、板倉支所事務局、居宅介護支援事業所、ヘルパーステーション上越南板倉サテライトの事務所が、みやじまの里清心荘に移転することになりました。

これを機に職員一同新たな気持ちでなお一層努力して行きたいと思っております。

住民の皆様には、ご不便等お掛けしますが、ご理解くださいますようお願い致します。

移転先は、  
六ページ  
をご覧ください



# 平成26年度赤い羽根共同募金

～ 地域の福祉みんなで参加 ～

期間：10月1日～12月31日

1,901,000円

板倉区の福祉のために  
上越市の福祉団体のために  
新潟県内の福祉のために

1,451,000円  
53,000円  
397,000円

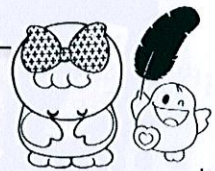


今年で68回目を迎える赤い羽根共同募金は、昭和22年から国民運動として全国一斉に始まりました。

共同募金は、社会福祉協議会の実施する地域事業や県内福祉施設などの貴重な財源となっております。今年も、地域福祉推進のため赤い羽根共同募金にご理解ご協力くださいますようお願いいたします。

## 募金の方法

- 戸別募金 町内会長さんに取りまとめをお願いします。  
(1世帯当たりの目安額 700円)
- 法人募金 事業所に募金のお願いに伺います。
- 職域募金 職場で募金をお願いします。



## 平成27年度配分事業計画(1,504,000円)

板倉支所の事業に

[ 1,290,000円 ]

### ●高齢者福祉

- \* 高齢者の集い(集合会食会)
- \* ふれあいきいきサロン
- \* 高齢者ふれあい支援事業

### ●児童青少年福祉

- \* 福祉協力校指定・育成支援事業

### ●住民全般福祉

- \* ふくし祭り
- \* ボランティア養成研修
- \* 地域広報
- \* マップ作り事業

上越市社会福祉協議会全体事業

[ 161,000円 ]

### ●住民全般福祉

- \* 福祉大会・講演会事業
- \* 統一広報発行
- \* ボランティアセンター事業
- \* 災害対策事業
- \* 調査研究事業



福祉団体等事業

[ 53,000円 ]

# 平成26年度 赤い羽根配分金事業

平成25年度の募金の配分金で、このような事業を実施しています。

## ふれあいいいききサロン事業

ふれあいいいききサロンは、地域の「誰もが」「気軽に」「楽しく」参加できる生きがいがづくりや仲間づくりの場として今年もサロンを実施しています。



## ふれあい支え合いマップ作り

ご近所での支え合い・助け合いの輪を広げ、誰もが住み慣れた地域で安全・安心に暮らしつつづけることができるよう地域づくりを強化し、地域ふくし活動の推進を図ることを目的として実施しています。



## 高齢者ふれあい支援事業

一人暮らし高齢者や援助を必要とする方々が住み慣れた地域で安心して暮らせるよう地域の支え合い・助け合いによる見守り活動を実施しています。



## 高齢者集合会食会

地域における高齢者に対し、社会参加と交流の場を提供し生きがいがづくり活動、孤独・引きこもりの予防を目的に開催しています。

対象者：65歳以上の一人暮らし  
75歳以上の高齢者世帯



## ボランティア研修会

ボランティア活動を行っている人やボランティア活動に興味のある方を対象に活動者の資質の向上や活動への積極的な取り組みを目的として研修会を開催しています。

板倉支所では、いきいきサロンやふれあい支え合いマップ作りで、誰もが住み慣れた地域で安心して暮らせるまちづくりを目指して事業を展開しています。

やってみたい、話が聞きたいという町内会がありましたら上越市社会福祉協議会板倉支所までご連絡ください。

TEL 78-2220





### グループ発表

午後からのイベントでは、グループ発表を行いました。

軽快な太鼓や楽しい手品、優雅なフラダンスに活気あふれるよさこいの演舞に拍手喝采でした。



## ◆8月30日(土)ふくし祭り&

### 募金総額

50,993円



売り上げの一部を  
広島大雨義援金  
に寄付しました。

50,000円



24時間テレビチャリティ募金では、有恒高等学校の生徒さんから募金活動にご協力いただきました。

ふくし祭りにご来場のみな様からたくさんのご寄附をいただき、ありがとうございました。



スーパーボールすくい



保育園児の絵画



# みんなで頑張りました!

## 第17回ふくし祭り

主催 上越市社会福祉協議会板倉支所

共 同 募 金 会 上 越 市 支 会 板 倉 分 会



板倉中学校吹奏楽



ビックシャボン玉



手話体験では、実際に耳の不自由な方と手話を使って、簡単なあいさつをしたり、点字では、自分の名前や住所を打つ体験をしました。

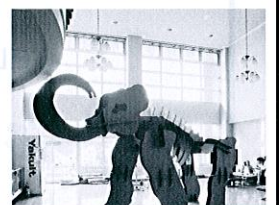
手話・点字体験

## 24時間テレビを開催しました!



ダンボールで作った巨大迷路やダンモス、魚釣りやシーソーなどで遊ぶ子供たちの笑顔や笑い声がホールに響いていました。

ダンボールパーク



# 板倉支所の介護保険事業所



上越市社会福祉協議会板倉支所では、介護保険制度に基づく様々な介護サービスを提供しています。

## 板倉居宅介護支援事業所

介護を必要とする方やご家族の相談に応じ、適正な保健・医療・福祉サービスが効果的に提供されるよう調整を行い、ご本人の意向を尊重し、ご家族の支援を含めより自分らしく又自立した生活が送れるようケアプランを作成します。要介護認定申請の手続きも行います。

経験豊富な職員が対応しますので、いつでもご相談ください。



## ヘルプステーション上越南板倉サテライト



ご利用者様のお宅を訪問し、食事、入浴、介護、排せつなどの「身体介護」、調理、掃除、洗濯などの「生活支援」を行います。

1年365日、ご利用者様が住み慣れた地域で安心して在宅生活が送れるようお手伝いをさせていただきます。

## みやじまの里清心荘デイサービスセンター

デイサービスでは、その人らしさを大切にご利用者様個人の目標に合わせたサービスを提供します。入浴や食事、生活に関する助言機能訓練等を行うことにより利用者様の心身機能の維持・向上等健康的な生活が送れるようサポートします。



## コミュニティナイトホームみやじまの里



短期間、施設に入所していただき、入浴、排せつ、食事等の介護や日常生活上のお世話機能訓練等を提供し、ご家族の介護の負担を軽減します。



# 社協会費納入ありがとうございました



**会費総合計 1,171,800円**

【9月15日現在】

**世帯数 1,977世帯 1世帯 600円**

社会福祉協議会費納入にあたり、町内会長様をはじめ、住民の皆様から暖かいご理解とご協力を頂き大変ありがとうございました。

皆様からの会費は、社会福祉協議会の運営費や地域福祉事業に活用させていただきます。

今後とも皆様のご理解とご支援を賜りますようよろしくお願い致します。

## 賛助会員募集中!

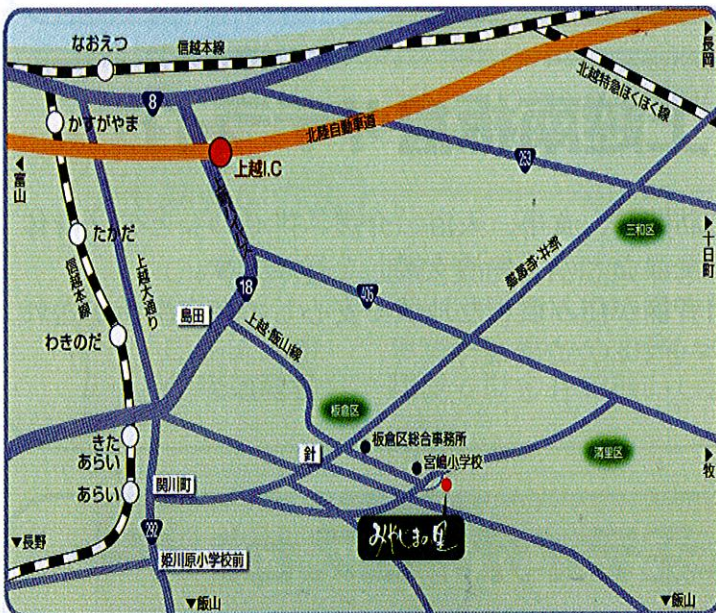
上越市社会福祉協議会では、社協会費の賛助会員を募集しています。

当協議会の活動にご理解をいただき、より良い地域づくりのため、ご協力をお願いします。

1口 1,000円

問合せ先: 上越市社会福祉協議会板倉支所

TEL 78-2220



## 事務所移転先

～ 10月20日から変更となります ～

### ●【板倉支所事務局】

住所: 上越市板倉区宮島135-1  
みやじまの里第一清心荘内  
TEL78-2220 ・ FAX:78-4820

### ●【板倉居宅介護支援事業所】

住所: 上越市板倉区宮島131-1  
みやじまの里第二清心荘内  
TEL78-3325 ・ FAX:78-5105

### ●【ヘルパーステーション上越南板倉サテライト】

住所: 上越市板倉区宮島135-1  
みやじまの里第一清心荘内  
TEL78-5230 ・ FAX:78-7939

## 板倉ふれあい工房

平成26年4月1日より、上越市社会福祉協議会が、管理運営する「障がい者就労支援事業所」として新たにスタートしました。

住み慣れた地域で、より良い自立した生活が送れるよう働く支援や作業訓練を行います。



## みなさんの善意をありがとう

皆様からの善意は、心のかよひあう、あたたかいまちづくりのために使用させていただきます

(敬称略)

### ★小規模作業所板倉ふれあい工房

.....2,173,877円

★平成25年度高齢者大学.....2,936円

★板倉地区民生委員児童委員協議会.....5,000円

★紙おむつ.....鴨井清一

★白タオル.....宮島陸会(老人クラブ)

★白タオル.....飯田畳店

★パット、肌着、タオル.....上原義明

★紙おむつ.....武藤 繁

★紙おむつ、肌着等.....笹井芳治

発行 社会福祉法人 上越市社会福祉協議会板倉支所

上越市板倉区針9-4-1 板倉保健センター内 TEL 0255-78-2220 FAX 0255-78-5105

※この広報は、皆様からご協力いただきました共同募金配分金と社協会費で発行させていただきました。