



社協マスコット・めくいん

安塚支所だより



2021. 8 発行
第 5 4 号

発行 社会福祉法人上越市社会福祉協議会安塚支所
〒942-0411 上越市安塚区安塚2549番地5 安塚やすらぎ荘内
電話 025-592-3002 FAX 025-592-3060

7月中旬、梅雨明けをした途端に猛暑日となり、まだまだ暑い日が続いておりますが、皆様いかがお過ごしでしょうか？ 暑さのピークは越えたかと思いますが、もうしばらく熱中症には気をつけていただけたらと思います。

さて、今回は「安塚のボランティアさん」「ほっと安心生活サポーター事業」「草刈りボランティア」「安塚区地域福祉活動計画」についてご紹介させていただきます。

安塚のボランティアさん

現在、安塚区では多くの方々がボランティアとして活躍をされています。今後は、そんなボランティアさんの活動や思いなどをご紹介していき、より一層ボランティアの輪が広がっていくきっかけとなればと思います。今回は、『安塚にここにサロン』の『小菅 久美子さん』をご紹介します。



〈小菅 久美子さん〉

『安塚にここにサロン』は、閉じこもり予防として15年以上も続いている会です。スタッフも参加者も分けることなく、皆で月1回お互いに元気なことを確認し合い、ゲーム・体操・演奏会・講演会などで楽しんだ後、お茶会をしています。

「1人していると、1日しゃべらずに終わることもあるよ…」こんな言葉を聞くと心が痛みます。「せめて月1回ここで大きな声を出して腹の底から笑いましょうよ！」と声かけをしながら過ごします。敬老会や忘年会の場では、会を盛り上げるムードメーカーもいるのでとても助かります。

また、毎月次はどんな楽しいことをして笑っていただくか、とプログラムを考えるのも楽しみの1つ。年々仲間が減ってしまい、淋しく思うときもありますが、送迎をしてでも、ぜひ続けていきたいと願っています。

毎回全員で作っている“つるの折紙”を、これから沢山飾っていきたいと思います。

皆にいつも笑顔を運んでもらえるように☆彡

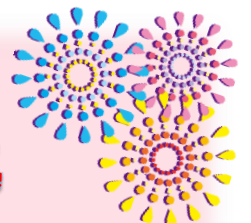


〈安塚にここにサロンの様子〉





ほっと安心生活サポーター事業 生活サポーター（提供会員）の募集



この事業は、高齢者世帯やひとり親世帯・障害のある方など（利用会員）が、住み慣れた地域で安心して暮らせるよう、生活サポーター（提供会員）が必要なお手伝いをする、有料の在宅福祉サービスです。

安塚支所では、現在この**生活サポーター（提供会員）**を募集しています。

お手伝いの内容は、掃除・洗濯・生活必需品の買い物・話し相手など、日常生活に必要なお手伝いとなります。（※身体介護など、専門的な対応が必要と思われることはできません。）

報酬額はサービス提供 30 分につき 250 円となります。

ご興味のある方は、安塚支所（TEL:025-592-3002）までお気軽にお問合せください♪ 詳しくご説明をさせていただきます♪



草刈りボランティアの皆さんへ感謝

雑草が生い茂るこの時期、安塚やすらぎ荘の敷地内も例外ではなく、草刈りが追いつかない状況です。そんな中、例年「安塚福祉施設応援隊」の皆さんと「安塚区民生委員・児童委員協議会」の皆さんが草刈りボランティアとして駆けつけてくださっています。その感謝の気持ちとご報告を兼ねて、こちらに掲載させていただきました。

暑い中、ありがとうございました☆ 大変きれいになりました☆



安塚区地域福祉活動計画の推進予定

令和3年3月に策定させていただきました「安塚区地域福祉活動計画」については、現在ふれあいいいききサロンの場をお借りして、ご説明をさせていただいているところです。

今後は、コロナウィルスの感染が落ち着き次第、各地域で地域懇談会を開かせていただき、計画のご説明と、具体的な取組みについて模索していきたいと考えております。

「顔見知りがいっぱいのまち・安塚」を合い言葉に、みんなが笑顔で支え合える安塚区をつくっていきましょう!!



安塚区地域福祉活動計画
みんなが笑顔で支え合える安塚区にするための3つの心がけ

『3つの心がけ』
1つ目 挨拶の心がけ
2つ目 挨拶の言葉・声かけ
3つ目 挨拶の言葉・声かけの行動

【この計画は】
安塚区民の生活の質を高め、住み慣れた地域で安心して暮らせるよう、地域に根ざした福祉活動の推進を図ります。
地域に根ざした福祉活動の推進を図ります。
地域に根ざした福祉活動の推進を図ります。

【みんなでお願いしたいこと】
積極的に参加して、活動の推進に協力してください。

【みんなが笑顔で支え合える心構え】
地域に根ざした福祉活動の推進を図ります。
地域に根ざした福祉活動の推進を図ります。
地域に根ざした福祉活動の推進を図ります。

安塚区
民生委員児童委員協議会
〒249-0211
上野原町安塚 2-4-9-5
TEL:025-592-3002
FAX:025-592-3060



「じょうえつし社協 安塚支所だより」は、皆様からご協力いただいた共同募金の配分金を活用して発行しています。ありがとうございます。

